

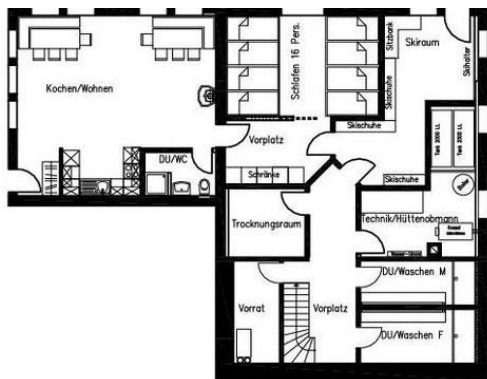
Hüttendokumentation

1 Hütte

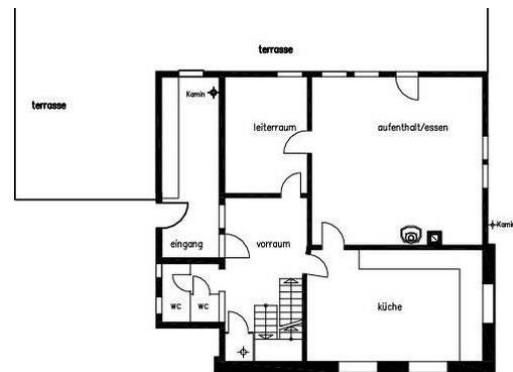


1.1 Grundrisse

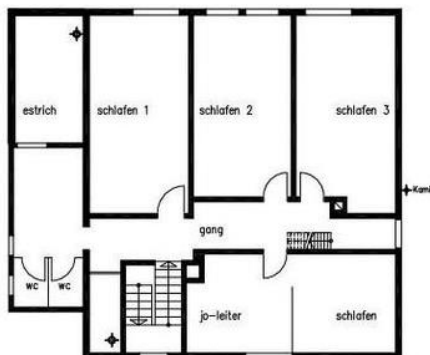
Untergeschoss (nicht im Mietumfang)



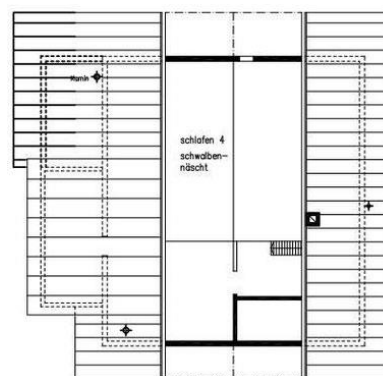
Erdgeschoss



Obergeschoss



Dachgeschoss





1.2 Schlafräume

Die Skihütte des Skiclub Axalp besitzt insgesamt 6 Schlafräume mit Total 60 Schlafplätzen. Je Schlafstelle stehen eine Wolledecke und ein Kopfkissen zur Verfügung

Raumbezeichnung	Anzahl Schlafplätze	Geschoss
Schwalbennest	12	Dachgeschoss
Eiskeller	9	Obergeschoss
JO Doppel Raum	18	Obergeschoss
Damenraum	9	Obergeschoss
Leiterräum	9	Obergeschoss
Clubstübli	2	Erdgeschoss



1.3 Küche

Moderne Grossküche mit elektrischer Grosskochplatte, Backofen, Holzkochherd, Kühlschrank, Tiefkühler und Esstische für 20 Personen.



1.4 Aufenthaltsraum

Grosser Aufenthaltsraum zum Essen, Spielen etc. für ca. 60 Personen. Der Aufenthaltsraum besitzt in der Decke eingebaute Lautsprecher inkl. Musikanlage, sowie diverse Lichtinstallationen (Schwarzlicht, Strobo, farbige Lauflichter)





1.5 Wasch- und Trocknungsräume

Separater Waschraum Damen und Herren mit je 2 Duschen im Untergeschoss sowie ein Trocknungsraum.



1.6 Skiraum

Einstellraum für Skis und Skischuhe im Erdgeschoss.

