

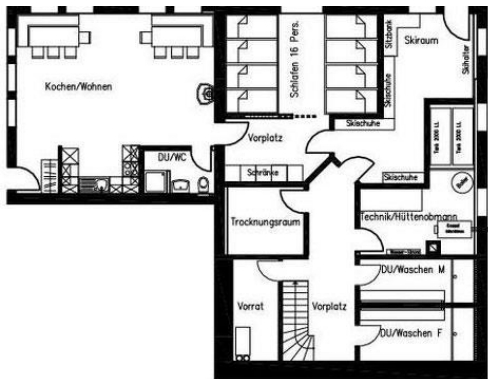
# Hüttendokumentation

## 1 Hütte

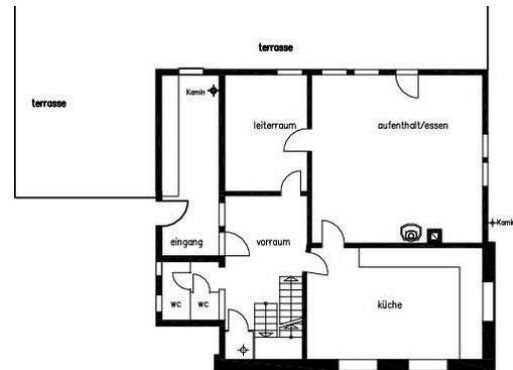


### 1.1 Grundrisse

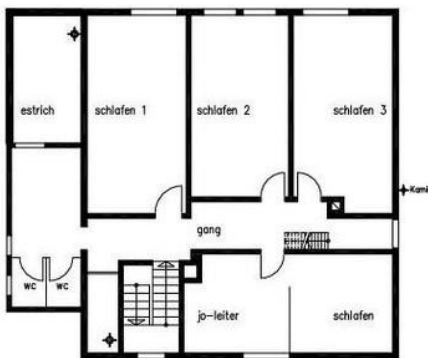
Untergeschoss (nicht im Mietumfang)



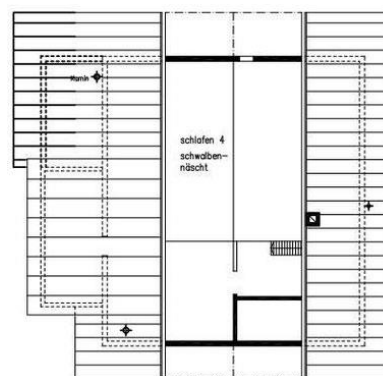
Erdgeschoss



Obergeschoss



Dachgeschoss





## 1.2 Schlafräume

Die Skihütte des Skiclub Axalp besitzt insgesamt 6 Schlafräume mit Total 60 Schlafplätzen. Je Schlafstelle stehen eine Woldecke und ein Kopfkissen zur Verfügung

Raumbezeichnung	Anzahl Schlafplätze	Geschoss
Schwalbennest	12	Dachgeschoss
Eiskeller	9	Obergeschoss
JO Doppel Raum	18	Obergeschoss
Damenraum	9	Obergeschoss
Leiterräum	9	Obergeschoss
Clubstübli	2	Erdgeschoss



## 1.3 Küche

Moderne Grossküche mit elektrischer Grosskochplatte, Backofen, Holzkochers, Kühlschrank, Tiefkühler und Esstische für 20 Personen.



## 1.4 Aufenthaltsraum

Grosser Aufenthaltsraum zum Essen, Spielen etc. für ca. 60 Personen. Der Aufenthaltsraum besitzt in der Decke eingebaute Lautsprecher inkl. Musikanlage, sowie diverse Lichtinstallationen (Schwarzlicht, Strobo, farbige Lauflichter)





## 1.5 Wasch- und Trocknungsräume

Separater Waschraum Damen und Herren mit je 2 Duschen im Untergeschoss sowie ein Trocknungsraum.



## 1.6 Skiraum

Einstellraum für Skis und Skischuhe im Erdgeschoss.

